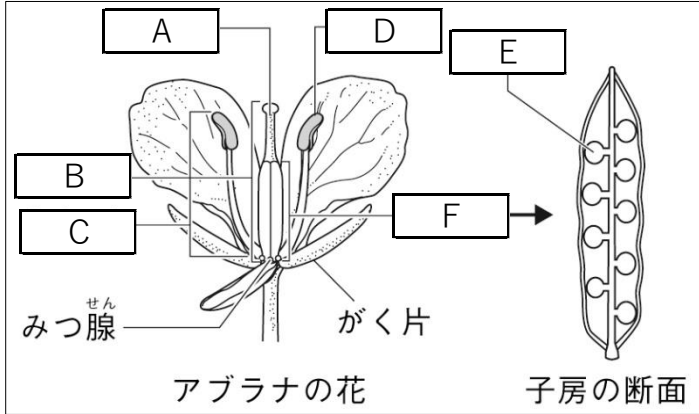


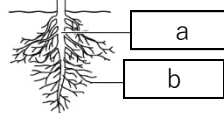
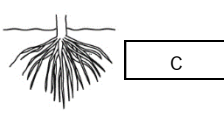


問題

図 アブラナ 花の断面図



表

	㊦	①
子葉	2枚	1枚
葉脈	 網目状	 平行脈
根のようす	 a b	 c
例	アブラナ, エンドウ アサガオ, ツツジ サクラ, タンポポ	ユリ, アヤメ, ツユクサ トウモロコシ

- ① 上の図の **A** ~ **F** にあてはまる語句を書きなさい。
- ② 上の図の **D** の中に入っているものは何か、書きなさい。
- ③ **D** の中に入っているものが **A** につくことを何というか、書きなさい。
- ④ 上の図の **F** が成長すると何になるか、書きなさい。
- ⑤ アブラナのように、花を咲かせ、上の図の **E** をもつ植物を何植物というか、書きなさい。
- ⑥ アブラナのように、**F** の中に **E** がある植物を何植物というか、書きなさい。
- ⑦ アブラナやサクラの花のように、花弁が互いに離れている花を何というか、書きなさい。
- ⑧ ツツジやアサガオの花のように、花弁がくっついている花を何というか、書きなさい。
- ⑨ 上の表の中の **㊦** と **①** に入る語句を書きなさい。
- ⑩ 上の表の根の様子について、**a** ~ **c** に入る語句を書きなさい。

①	A	B	C
	D	E	F
②		③	④
⑤		⑥	⑦
⑧		⑨ ㊦	①
⑩	a	b	c